

Exposé - Nr. HST.12.017 (bei Rückfragen bitte angeben)

Kaufobjekt

Ihr Ansprechpartner:
Herr Dietmar Grünberg
Tel. 02051-951550

Gewerbegrundstück in Solingen – Aufderhöhe



Eckdaten

Objektart:	Gewerbegrundstück
Ausweisung:	GE
Ortsangaben:	Solingen
Grundstücksgröße:	ca. 10.664 m ² (nur Gesamtverkauf)
Verfügbar:	sofort
Erschließung:	voll erschlossen
Kaufpreis:	767.800.- €

Lage

Das Grundstück liegt direkt an der Bundesstraße 229, zur Autobahnauffahrt sind es keine 2 Kilometer. Der Anschluß an öffentliche Verkehrsmittel (Bus/zum Hbf. Solingen oder nach Köln/Langenfeld/Leichlingen ist in ca. 300m zu erreichen.

Sonstiges

Ausnahmsweise können Einzelhandelsbetriebe, mit Verkauf an den Endverbraucher zugelassen

werden, wenn ein unmittelbarer Zusammenhang mit einem handwerklichen, produzierenden oder einem Dienstleistungsbetrieb in räumlicher, wirtschaftlicher und betrieblicher Hinsicht besteht.

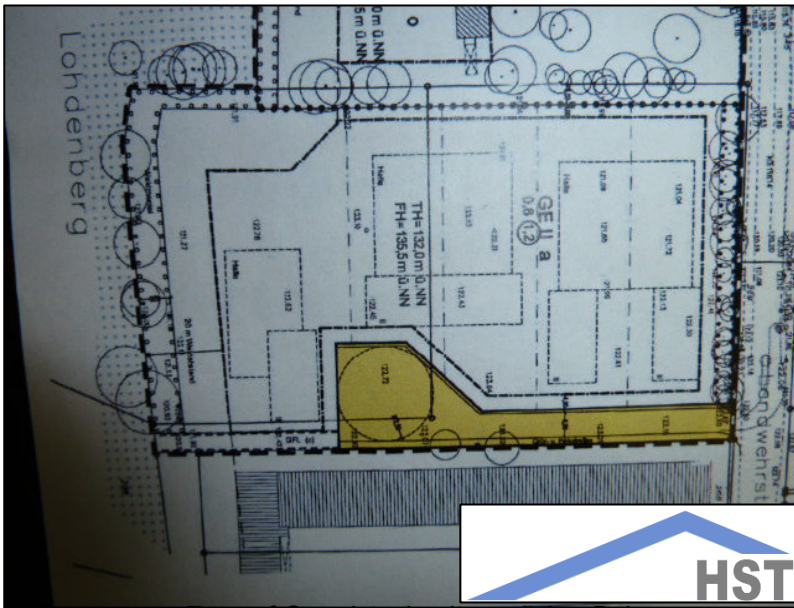
Außerdem sind folgende, in der Abstandsklasse VII genannte, geruchsemitternde Betriebe ausgeschlossen:

- Betriebe zur Herstellung von Fertiggerichten (Catering und Großküchen)
- Großwäschereien oder große chemische Reinigungsanlagen
- Anlagen zur Runderneuerung von Reifen

Keine Umsatzsteuerausweisung möglich!

Maklerprovision

Das Grundstück ist für den Käufer provisionsfrei!



Entwurf Grundstück mit möglicher Bebauung